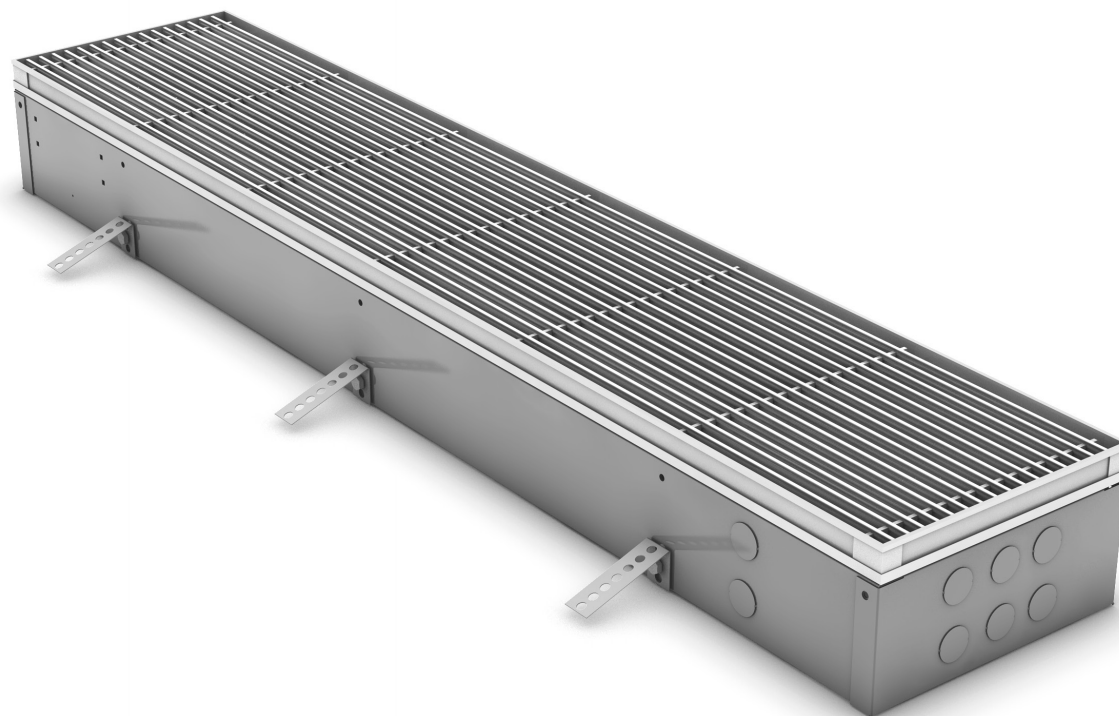




MINI DYNAMIC CANAL

Instrukcja montażu



Prosimy o dokładne przeczytanie niniejszej instrukcji przed montażem

www.theoxygenradiator.com

WWW
THE RADIATOR FACTORY
.COM

Informacje ogólne

Części

1 Kratka aluminiowa
lub drewniana (opcja)

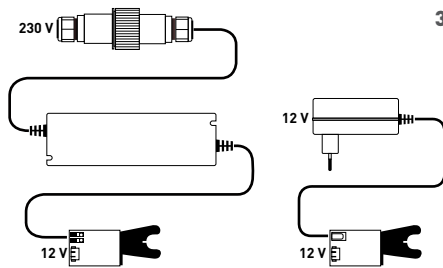
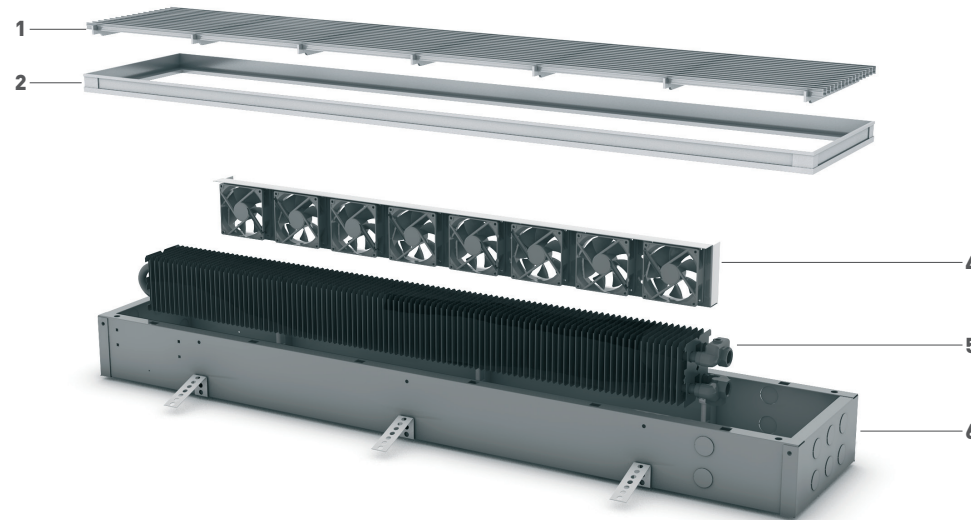
2 Wytrzymała ramka

3 Zintegrowany zasilacz (opcja) / Zasilacz
wtyczkowy (opcja)

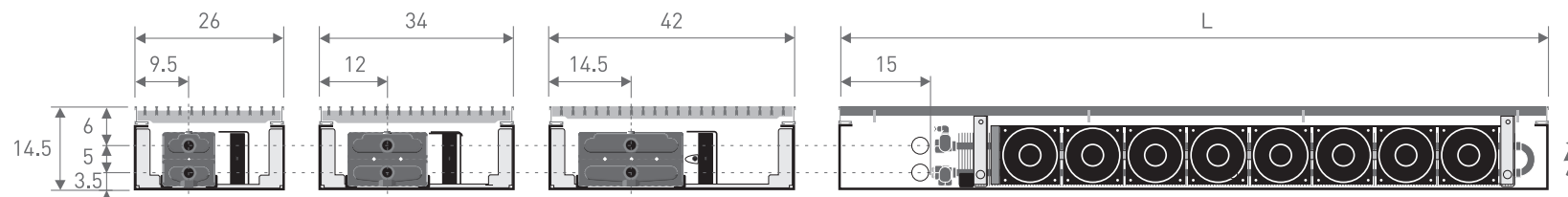
4 Wentylatory DBE

5 Wymiennik ciepła Low-H₂O

6 Koryto grzejnika

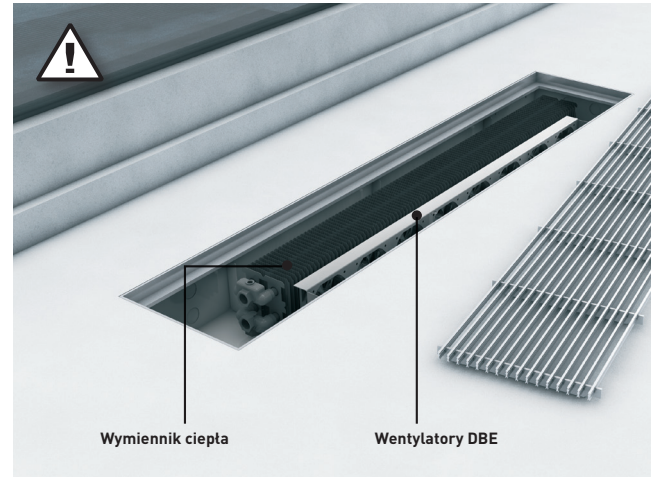


Wymiary

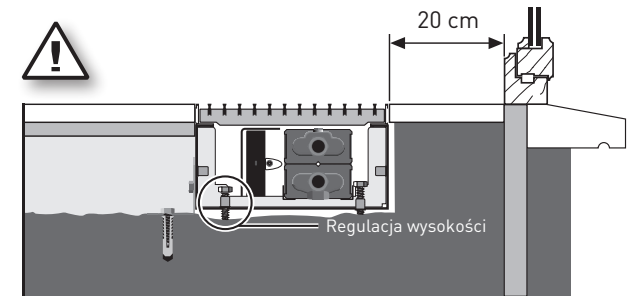


B 026	110	130	150	170	190	210	230	250	270	290	310
B 034	110	130	150	170	190	210	230	250	270	290	310
B 042	110	130	150	170	190	210	230	250	270	290	310

Uwaga!



- Odpowiedni odstęp na zastony



- Zdejmij płytę zabezpieczającą przed uruchomieniem ogrzewania !!

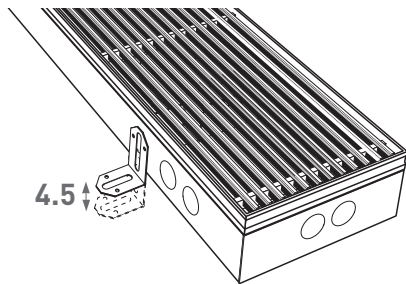
- Grzejnik należy montować wymiennikiem w stronę okna (ściany).

Części w zestawie

1 zestaw



Regulacja wysokości



KOD	Regulacja:	Ilość / długość grzejnika	
7690.01	0-4.5 cm	110 cm	2 zestawy
7690.04	4.5 - 13 cm	130 > 190 cm	3 zestawy
		210 cm	4 zestawy
		230 > 310 cm	5 zestawów

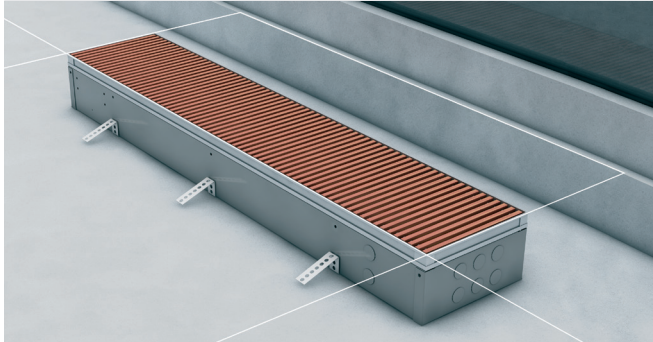
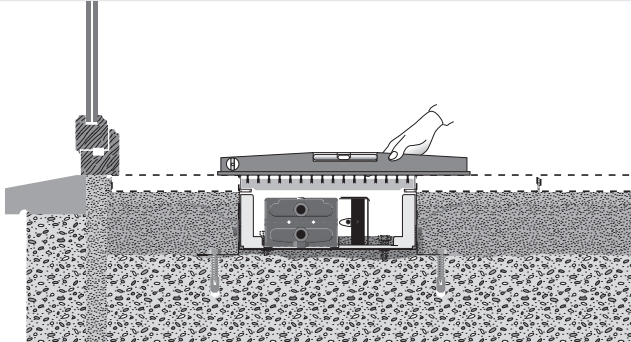
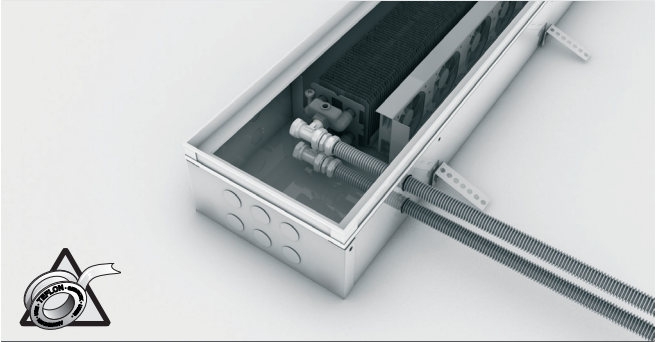
1 zestaw =

opcja



Dławiki Ø 30
Kod: 22165.0004.0002

3 sztuki

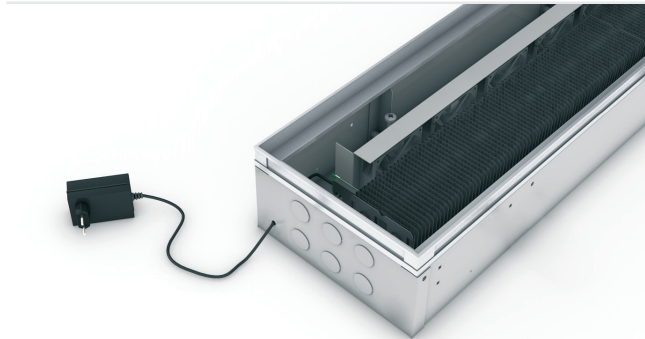
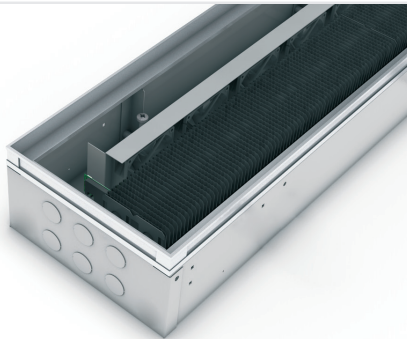
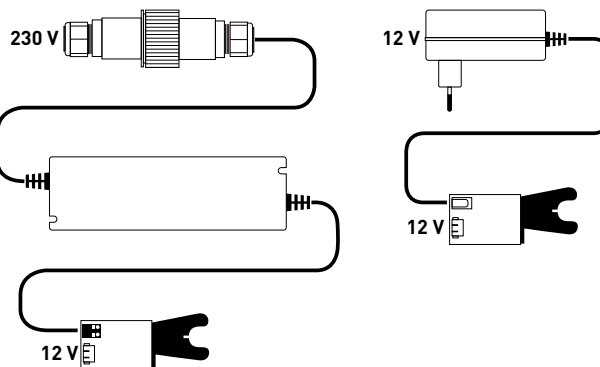
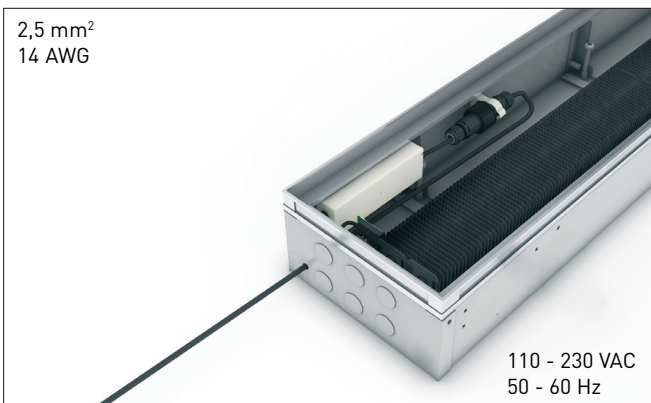
1**Montaż do poziomu wykończonej podłogi****2****Opcjonalna regulacja wysokości****3****Podłączenia hydrauliczne**

Użyj taśmy teflonowej

4a**Podłączenia elektryczne**

Zintegrowany zasilacz 12V DC

Zewnętrzny zasilacz 12V DC

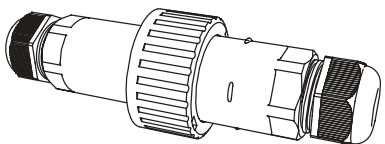
1,5 mm²
16 AWG2,5 mm²
14 AWG**Elastyczne podłączenia**

- JAGA rekomenduje używanie elastycznych połączeń. Ułatwia to utrzymanie grzejnika w czystości.

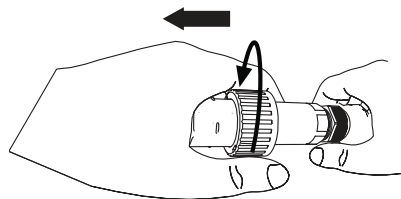
Zasilacz ← Jednostka sterująca

- Może zostać użyte zasilanie 12V DC, jeśli jest dostępne.
- Minimalna moc: 1,2 W / wentylator.
- Do instalacji zgodnie z obowiązującymi standardami.

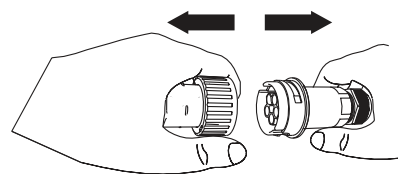
THB.405.A2G
THB.405.B2G



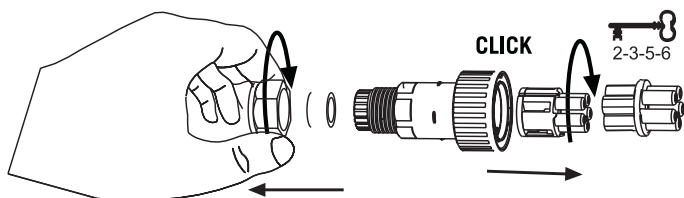
Obróć pół obrotu w lewo



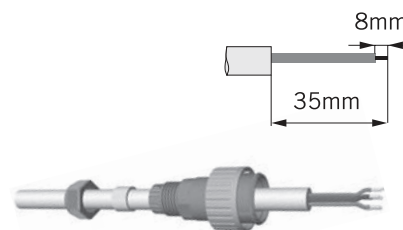
Rozdziel na dwie części



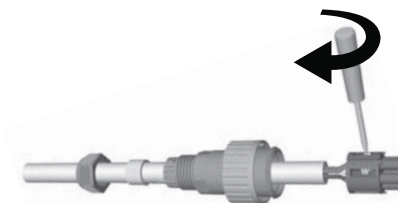
Użyj narzędzia i obróć w prawo do momentu ustyszenia "click".



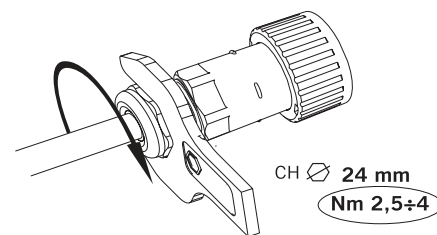
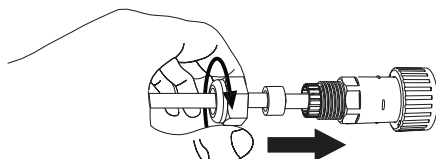
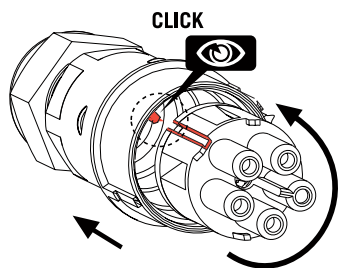
Użyj przewodu XVB 3G 2.5. (zalecany)



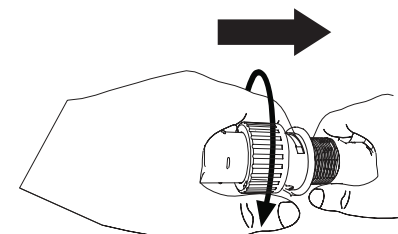
Zamontuj 2-pinową wtyczkę.



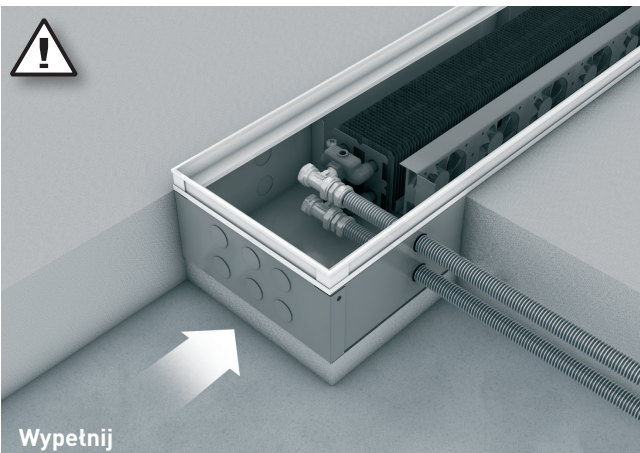
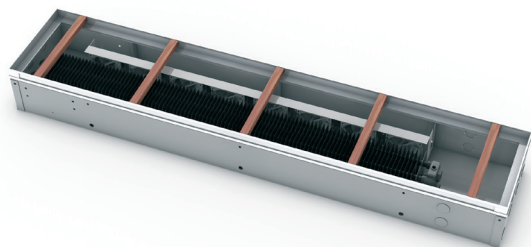
Zmotuj i skręć - ustyszysz "click".



Pół obrotu w prawo.



5 Umieść drewniane rozpory



6 Wypełnij wylewką



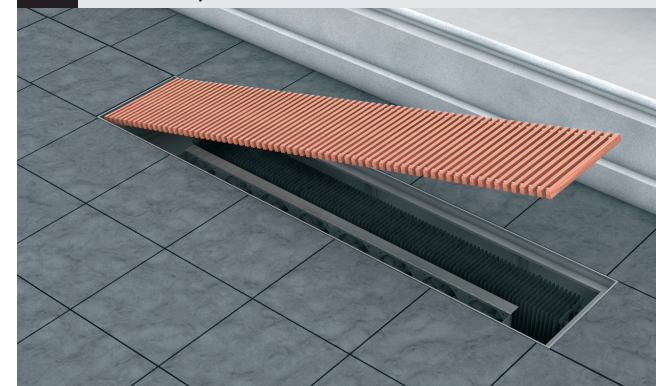
7 Wykończ silikonem



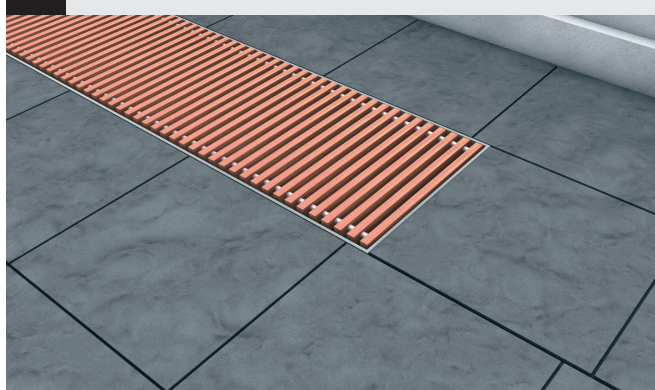
Uwaga !!

- Przestrzeń pod grzejnikiem Mini Canal DBE muszą być dokładnie wypełnione sztywną masą (betonem lub wylewką)

8 Włóż kratkę



9 Wykończenie



Profil "Z"

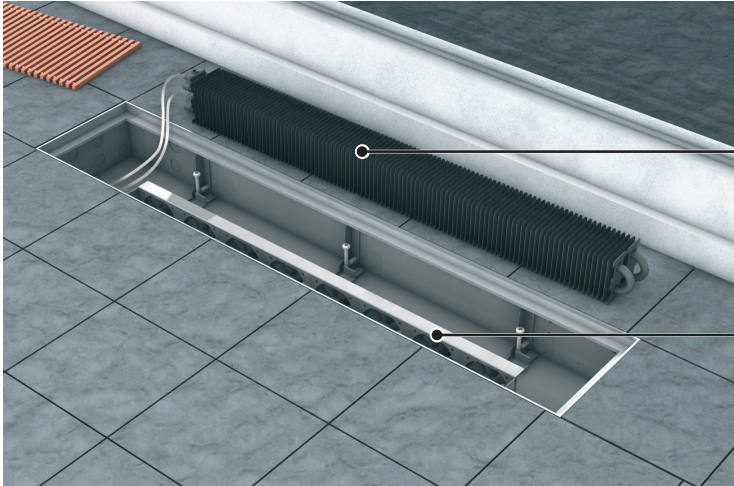


- Profil "Z" wychodzi poza obrys grzejnika na powierzchnię wykończonej podłogi

Profil "L"



- Profil "L"



- W przypadku zastosowania elastycznych przyłączy, wymiennik ciepła można wyjąć w celu oczyszczenia.
- Wentylatory DBE nie powinny być wyjmowane.

Czyszczenie wymiennika ciepła (możliwe przy zastosowaniu elastycznych podłączeń)

Przed rozpoczęciem: oczyścić wymiennik ciepła z kurzu za pomocą odkurzacza lub sprężonego powietrza.

- czyszczenie powinno odbywać się w regularnych odstępach czasu (najlepiej raz do roku), w zależności od przeznaczenia i użytkowania pomieszczenia
- użyj odkurzacza, aby oczyścić wymiennik ciepła i wentylatory. Wytrzyj obudowę wilgotną szmatką. Jeśli jest to konieczne użyj delikatnego detergentu i wytrzyj szmatką zwilżoną czystą wodą.

Uwaga

To urządzenie nie jest przeznaczone do użytkowania przez osoby (w tym dzieci) o ograniczonej zdolności fizycznej, czuciowej lub psychicznej albo braku doświadczenia i wiedzy, chyba że będą one nadzorowane lub zostaną poinstruowane na temat korzystania z urządzenia przez osobę odpowiedzialną za ich bezpieczeństwo.

Dzieci powinny być nadzorowane, aby nie bawiły się urządzeniem.

Prosimy o przestrzeganie zawartych w niniejszej instrukcji wskazówek, co ułatwi montaż i pozwoli na bezpieczne użytkowanie urządzeń.

Gwarancja nie obowiązuje w przypadku gdy:

- błędy lub zniszczenie wynikają z niestosowania się do instrukcji montażu, czyszczenia i użytkowania, dostarczonych przez producenta,
- urządzenia używane były w sposób niewłaściwy lub niezgodny z przeznaczeniem
- urządzenia poddawane były naprawom dokonywanym przez osoby nieupoważnione
- w urządzeniach dokonano zmian na własną rękę

W przypadku pytań lub wątpliwości prosimy o kontakt ze swoim dystrybutorem lub instalatorem. Wszelkie prawa związane z niniejszą publikacją są własnością firmy Jaga.